

Tumorzentrum Koblenz

**Qualität und Kompetenz
seit 1986**

Seit 1986 besteht am Kemperhof Koblenz eine von sechs Onkologischen Schwerpunkten (heute Tumorzentren genannt) in Rheinland-Pfalz. Den nationalen Krebsplan zum Anlass nehmend hat der Kemperhof im Jahr 2008 begonnen, diesen Schwerpunkt kontinuierlich zu erweitern, um Erfahrungen und Kompetenzen zu bündeln.

Seit 2009 ist das Tumorzentrum Mitglied der Arbeitsgemeinschaft Deutscher Tumorzentren (ADT) und steht noch intensiver in Kooperation mit anderen Kliniken in Deutschland, um sich über neue Behandlungsmethoden und Erfahrungswerte auszutauschen.

Kontakt

**Montag bis Freitag:
08:30 - 12:30 Uhr**

Ansprechpartnerinnen im Sekretariat:
Yvonne Hack und Melanie Seimetz-Göderz
Tel.: 02 61/4 99 -14 00
Fax: 02 61/4 99 -14 10
E-Mail: info@tumorzentrum-koblenz.de
www.tumorzentrum-koblenz.de



Aufgaben und Ziele

**Wohnortnahe und
individuelle Versorgung**

Das Tumorzentrum ist ein Verbund von Kliniken und Versorgungseinheiten, die sich zusammen mit Kooperationspartnern unmittelbar an der Versorgung von Tumorkranken im Kemperhof beteiligen. Ziel ist es, den Tumorkranken im Großraum Koblenz eine wohnortnahe, individuelle und optimale onkologische Versorgung nach dem aktuellen medizinischen Kenntnisstand sowohl ambulant als auch stationär anzubieten. Zu diesem Zweck koordiniert es die interdisziplinäre Zusammenarbeit, optimiert die Versorgungsabläufe im Klinikum und kooperiert mit internen und externen Partnern.

Leistungs- spektrum

**Tumorbehandlung
aus einer Hand**

Das Leistungsspektrum erstreckt sich durch die interdisziplinäre Arbeit der einzelnen Kliniken und Kooperationspartner über die meisten Krebsarten. Das Tumorzentrum erstellt dabei einen ganzheitlichen fachübergreifenden Behandlungsplan und bietet zur Ergänzung verschiedene Beratungsangebote an.

Klinik- und Versorgungs- einheiten

- Chirurgische Onkologie
 - Allgemein- und Viszeralchirurgie
 - Gefäßchirurgie
 - Unfallchirurgie und Orthopädie, Hand-, Wiederherstellungschirurgie
- Pädiatrische Onkologie
- Gastroenterologische Onkologie
- Gynäkologische Onkologie (zertifizierter Standort im BrustZentrum Mittelrhein)
- Hämatologie und Internistische Onkologie
- Urologische Onkologie
- Diagnostische und Interventionelle Radiologie
- Radioonkologie und Strahlentherapie
- Hämato-Onkologische Schwerpunktpraxis am Kemperhof (Dr. Hildegard Nolte)
- Schmerztherapie

Ergänzende Angebote

Wir sind für Sie da

Um den medizinischen und pflegerischen Behandlungserfolg auch im ambulanten Bereich zu sichern, bietet ein Team aus **Sozialdienst, Pflege-**

Anreise/Infos:

geüberleitung, Physiotherapie, Stoma-Beratung, Psychoonkologischem Dienst und Ernährungsspezialisten im Kemperhof die Koordination, Organisation und praktische Hilfestellung bei der pflegerischen Versorgung während und nach dem Krankenhausaufenthalt.

Krebsregister

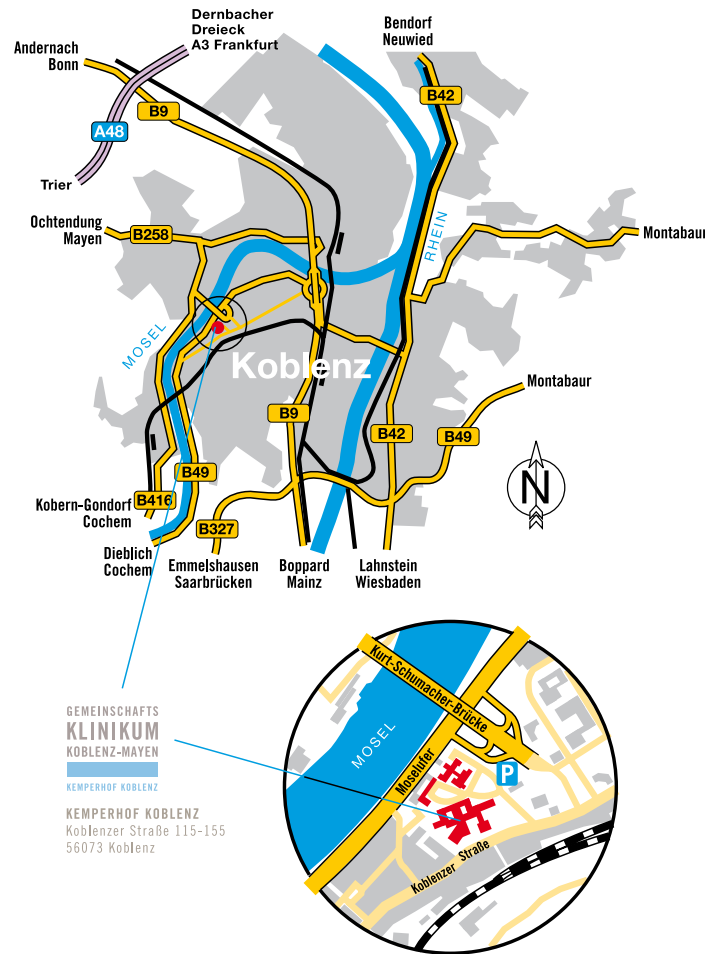
Qualität sichern

Die Tumordokumentation ist ein wichtiges Instrument bei der Qualitätssicherung der onkologischen Versorgung. Das Tumorzentrum dokumentiert die Tumorerkrankungen entsprechend den Richtlinien der ADT. Unsere Datenbank umfasst mittlerweile 26 000 Patienten mit ihren Krankheitsverläufen. Jährlich kommen etwa 1400 bis 1600 Neuerkrankungen hinzu.

Apotheke

Zubereitung direkt vor Ort

Im Rahmen der medikamentösen Krebsbehandlung erhalten Patienten hochwirksame Arzneimittel, sogenannte Zytostatika. Diese werden nach ärztlicher Verordnung individuell dosiert und in unserer Krankenhaus-Apotheke zubereitet. Die Zytostatika-Abteilung wurde von der „Deutschen Gesellschaft für Onkologische Pharmazie“ zertifiziert.



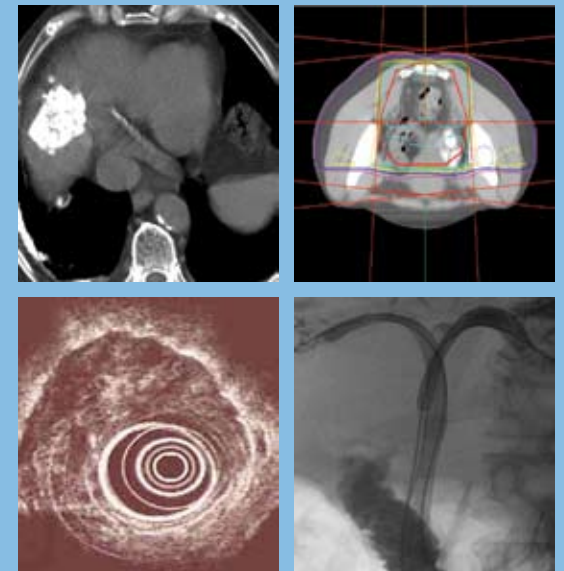
So erreichen Sie uns:

Gemeinschaftsklinikum
Koblenz-Mayen
Tumorzentrum Koblenz
am Kemperhof
Koblenzer Straße 115-155
56073 Koblenz

Tel.: 02 61/4 99 - 14 00
Fax: 02 61/4 99 - 14 10
E-Mail: info@tumorzentrum-koblenz.de
www.tumorzentrum-koblenz.de

TUMORZENTRUM
KOBLENZ
AM KEMPERHOF

Tumorzentrum Koblenz am Kemperhof



Informationen für Patienten und Interessierte